

Serate di Go alla Casa del Paleotto

Benvenuti nel mondo del Go, gioco di origine cinese poi diffuso in Giappone che attualmente ha nel mondo più di 24 milioni di giocatori, con Cina, Corea del Sud e Giappone ai primi tre posti.

La struttura del gioco è assai semplice. Su una tavola (go-ban) con 19 righe orizzontali e verticali (361 incroci) si dispongono le pedine (pietre, bianche o nere) che una volta collocate non si spostano. Vince colui che, alla fine della partita, avrà acquisito più territorio oppure catturato pedine avversarie circondandole.



Hikaru No Go



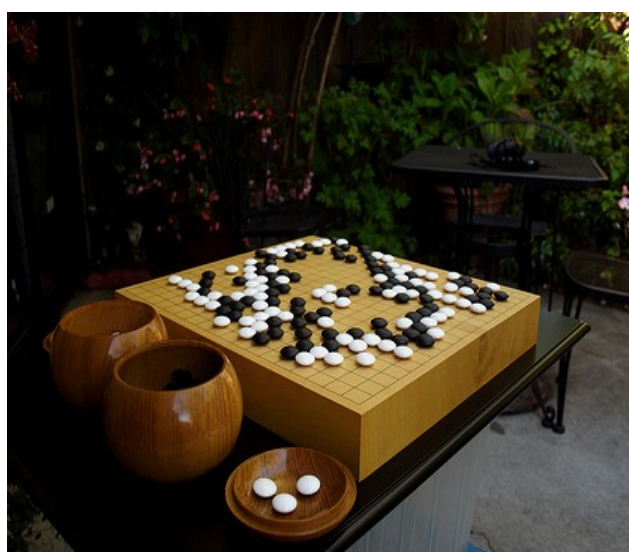
A Beautiful Mind

Se nel 1997 il computer Deep Blue è riuscito a battere a scacchi il campione del mondo Gary Kasparov, per il gioco del Go le cose stanno diversamente. La prima mossa con la tavola vuota, può essere giocata in 361 modi differenti. Dopo 4 mosse il numero delle possibili combinazioni è 16.700.000.000 nel go, circa 1.500.000 negli scacchi. Un buon dilettante è in grado di battere qualsiasi computer.

Selene Centro Studi, Associazione Culturale di Bologna, organizza serate dedicate al gioco del Go, per imparare a giocare o per sfidare giocatori esperti.

L'appuntamento è per ogni
**primo giovedì' del mese a
partire dal 6 Ottobre, ore 21
alla Casa del Paleotto
Via del Paleotto, 11
40141 - Bologna**

la partecipazione è gratuita



Per informazioni: goban@selenecentrostudi.it



www.selenecentrostudi.it

Evenings of Go at the “Casa del Paleotto”

Welcome to the world of Go, the game of Chinese origin then spread around Japan and which currently has more than 24 million players, with China, South Korea and Japan in the first three places. The game structure is very simple. On a table (go-ban) with 19 horizontal and vertical lines (361 intersections) are arranged the pieces (stones, white or black) that do not move once placed. The winner, at the end of the game, is the one who will have acquired more 'territory, or captured opposing more pieces by surrounding.



Hikaru No Go



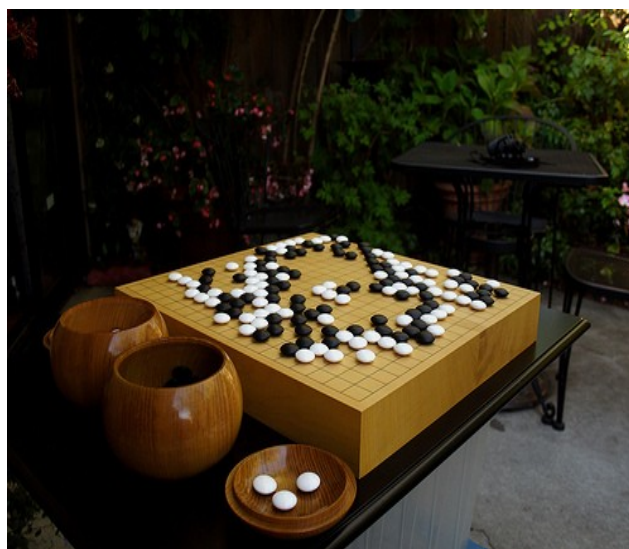
A Beautiful Mind

If the computer Deep Blue in 1997 could defeat the world chess champion Gary Kasparov, for the game of Go, things are different. The first move with the board empty, can be played in 361 different ways. After 4 moves the number of possible combinations is 16,700,000,000 in go, about 1,500,000 in chess. A good amateur can beat any computer.

Selene Centro Studi, Cultural Association of Bologna, organizes evenings dedicated to the game of Go, to learn how to play or to challenge experienced players.

The appointment is for each
**First Thursday of the month
from October 6, 9 P.M.
at “La Casa del Paleotto”
Via del Paleotto, 11
40141 – Bologna**

attendance is free



For information: goban@selenecentrostudi.it



www.selenecentrostudi.it